

Ferme Stalder, Vandoeuvres / Genève

Mot du producteur

« Produire bio est un challenge avec des nouvelles techniques et de nouveaux débouchés à explorer »

Je suis motivé par le changement à de nouvelles techniques agricoles ; l'abandon des engrais chimiques au profit du compost et de la production animale.

Mes motivations pour le bio sont également :

- la progression du marché
- l'amélioration des sols
- une meilleure qualité de vie.

L'amélioration des techniques agricoles et le développement de machines de plus en plus adaptées pour le bio rendent le travail plus facile et permettent d'augmenter nos performances.



L'exploitation en bref

Altitude	430 m
Pluviométrie	environ 950 mm
SAU	65 ha
Types de sol	de moyen à lourd
	Bio depuis 2008
	Exploitation familiale, reprise en 1994
	Main d'œuvre : 2 UTA

Rotations de cultures

En général 2 ans d'herbe et 4 ans de cultures

J'alterne les cultures d'automne et de printemps sans en faire une religion.

Je mets en place mes cultures en fonction du potentiel et l'état sanitaire de chaque parcelle et le marché.

Les productions de la ferme en bref

Polyculture et élevage : env. 10 ha prairies permanentes et 55 ha de terres assolées, dont 10 ha en prairies temporaires

- Environ 30 bœufs et génisses à l'engrais
- 350 poules pondeuses (vente directe)
- Cultures d'automne : blé, pois-orge
- Sarclées : maïs grain, soja, voir lentilles en association, tournesol selon les possibilités du marché)
- Prairies temporaires : (mélanges 3 ans)
- Production de compost pour les communes avoisinantes

Adresse

Stalder
René et Michèle
Route de Choulex 80
1253 Vandoeuvres
022 750 16 05
079 599 89 15
ferme.stalder@bluewin.ch

Techniques de production

Fertilisation

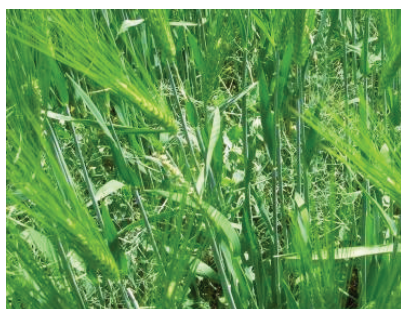
- Fumier du domaine
- Compost de déchets verts : ~ 350 tonnes de compost mûr / an
- Je cherche à enrichir la rotation en plantes productrices d'azote (engrais verts, soja, prairie temporaires avec luzerne...)
- Engrais verts riches en légumineuses
- Engrais du commerce bio sur blé et maïs

Mauvaises herbes

- Labour
- Déchaumages, faux semis
- Herse étrille, houe rotative
- Sarcluse pour le maïs et le soja (GPS-RTK et caméra)
- Et la prairie qui permet d'éliminer les chardons et réduire d'autres mauvaises herbes

Travail du sol

- Labour à ~20 cm
- Déchaumages, faux semis, hersages



Orge-pois. : le développement des cultures associées permet de faire des cultures de protéagineux avec succès. Nous faisons d'ailleurs des essais avec le FiBL depuis de nombreuses années