

Die konsequente Folge artgerechter Nutztierhaltung

Dipl. Ing. Lea Trampenau

Hindenburgstr. 23

21335 Lüneburg

+49 170 753 23 19

www.innovative-schlachtsysteme.de

trampenau@iss-tt.de

T-Trailer

Trampenau Trailer



TKG 2600, zulässiges Gesamtgewicht: 2600 kg

V-Deichsel, Rückfahrautomatik

Kastenlänge: 3,00 Meter

Kastenbreite: 1,45 Meter

Kastenhöhe: 1,00/1,20 Meter

Der T-Trailer ist nach den Vorgaben der EU-Hygieneverordnung (VO 853/2004/EG) konstruiert und verfügt über die notwendigen Hygieneeinrichtungen: Handwaschbecken, integrierte Entblutewanne mit Ablassventil. Der T-Trailer kann individuellen Wünschen entsprechend, mit Schragen, Seilwinde oder herausnehmbarer Seitenwand gefertigt werden.

Das Fahrwerk des T-Trailers ist mit zwei wartungsfreien Gummifederachsen ausgerüstet. Die Auflaufeinrichtung mit Zugkugelkopf ist auf der V-Deichsel verschraubt. Der Rahmen ist aus Stahlprofil gefertigt und komplett feuerverzinkt.

Der T-Trailer hat 14 Zoll Räder, die über eine hohe Traglast verfügen.

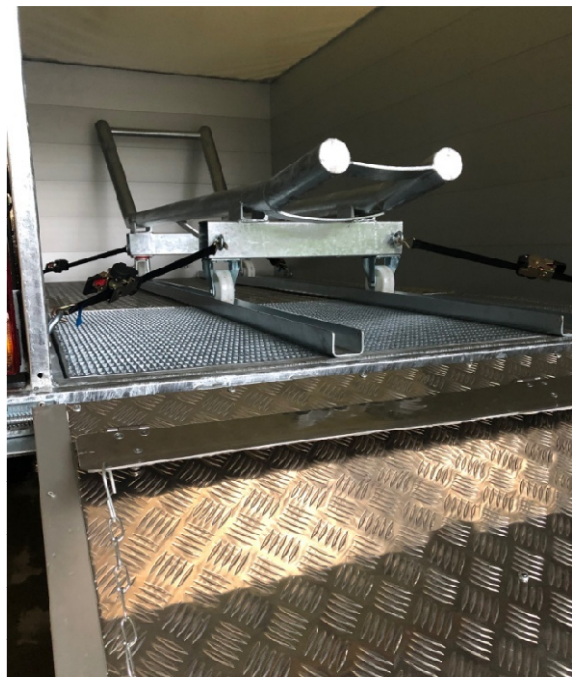
Der T-Trailer ist mit einem Automatik Schwerlaststützrad ausgerüstet.



Die Bordwände sind aus 25 mm eloxiertem Alu-Hohlkammerprofil. Der Boden besteht aus 5 mm Aluriffelblech. Hinten im Anhänger ist eine groß dimensionierte Blutauffangwanne komplett mit dem Rahmen verschweißt und mit einem verschließbaren Ablaufhahn versehen.

Der T-Trailer ist mit einer Leuchtenkombination ausgestattet, die sich aus Dreieckrückstrahler, Blinker, Rück- und Kennzeichenleuchte sowie Nebelschlussleuchte zusammensetzt. Die elektrische Verbindung wird durch einen 13-poligen Stecker (12 Volt) hergestellt.

Zur Aufnahme des Schragens sind auf dem Boden feuerverzinkte U-Schienen angebracht, die auch der Führung des Schragens beim Entladen dienen. Zusätzlich sind zur Transportsicherung von Schragens und Rind mittels Spanngurten verzinkte Ringösen verschraubt.



Der Schragen ist aus Stahlprofilen gefertigt feuerverzinkt und mit 4 Stück verschraubten Kunststoff-Schwerlastrollen ausgestattet. Der T-Trailer kann je nach Bedarf mit einem oder mit zwei Schragen bestellt werden.

Die Heckklappe ist als Rampe und Tür zu öffnen und mit einem rutschhemmenden Alu-Riffelblech belegt. Verschlüsse und Klappenscharniere sind verzinkt und von außen angebracht.

Der T-Trailer wird von oben mit einer Plane verschlossen, die zu einer Seite zu öffnen ist.

Am Anhänger ist auf Wunsch eine starke Elektroseilwinde montiert. Diese ist Batteriebetrieben (12 V). Die Batterie ist vorne in einem externen Kasten untergebracht.

Die Seilwinde ist ebenfalls vorne oberhalb der Bordwand angebracht, das Seil läuft über ein Rollenfenster.



Außen am T-Trailer ist die Hygieneeinrichtung montiert. Waschbecken mit Seifenspender und Desinfektion sowie der Frischwasser- und Schmutzwasserbehälter befinden sich in einer geschlossenen Einheit. Der Wasserbehälter ist mit einer Tauchpumpe ausgestattet.

Der T-Trailer hat ein Gutachten zur Erlangung einer Einzelgenehmigung nach § 13 EG (Zulassungspapiere).