

## Élevage respectueux du climat dans la première table ronde

A la fin de la première réunion, nous avons décidé d'approfondir les points représentés ci-dessous en raison du grand nombre de points de discussions et de thèmes abordés.

### Au niveau du système

Limites du système  
extensif/intensif  
Méthane biogène/  
fossils

Intensité de l'élevage  
animal  
Où, comment, combien?  
lequel?

Denrées alimentaires  
et concurrence des  
surfaces

Consommation/besoin:  
combien?

### Agriculture adaptée au site

### Gestion du troupeau

Objectifs d'élevage

Races à deux fins

Emissions de méthane

### Au niveau de l'exploitation

Gestion des pâturages

Travail du sol

Utilisation du sol

Emissions de protoxyde d'azote

Rotation des cultures

Agroforesterie

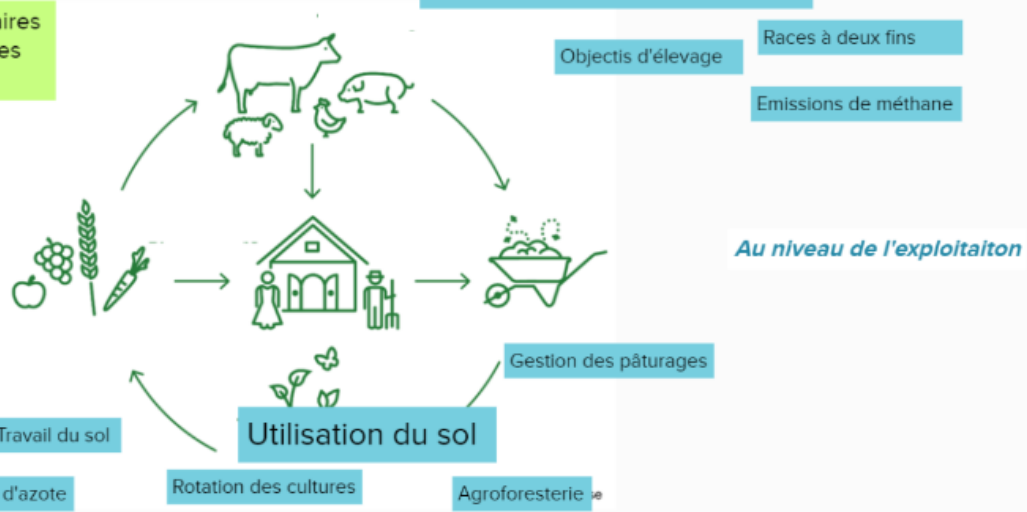
Approche systémique

Approche  
orientée sur  
les solutions

Comment  
l'agriculture est-elle  
orientée en fonction  
du site dans  
l'élevage des  
ruminants?

Approche de l'exploitation

Approches concrètes  
de la gestion des  
pâturages dans le cas  
des ruminants,  
indépendamment  
d'un changement  
fondamental de  
"philosophie".



# Points de discussion de la deuxième table ronde

Lors de la deuxième réunion, de nombreuses discussions ont eu lieu, mais aucune solution concrète ou plan d'action n'a pu être élaboré. Deux aspects sont revenus à plusieurs reprises : le souhait de disposer de bons outils pour mesurer les émissions de GES ou l'impact climatique du secteur/des exploitations et l'importance d'une vision globale à long terme qui tienne compte des limites de l'écosystème.

