

## Sélectionner c'est dialoguer\*

Les sélectionneurs sont toujours en dialogue – pas seulement avec les animaux, mais aussi avec le troupeau, la race, l'espèce. Nous demandons aux animaux: Que veux-tu? Que peux-tu? Et comment me le montres-tu? La réponse n'est pas toujours claire. Et elle dépend aussi de notre capacité à bien la poser dans le



langage des bêtes. Pour les bovins je dois penser et parler bovin. Par exemple, la question ne sera pas: Combien de lait donnes-tu par année? Mais: Arrives-tu à rester en bonne santé et à produire une bonne quantité de lait avec les fourrages

de base que je peux te donner ici? Ou encore: Comment le fais-tu, et comment le transmets-tu à tes descendants? Qu'as-tu hérité, qu'as-tu appris, et que peux-tu encore apprendre? – Voilà comment on devrait les interroger et les observer. Il est important pour les fermes bio de sélectionner des bêtes capables de bien supporter les changements de fourrages grossiers comme cela arrive souvent au pâturage. Ce sont par exemple des vaches qui vont toujours avec plaisir au pâturage et qui commencent vite à manger, qui ne maigrissent pas beaucoup au début de la lactation et n'engraissent pas trop quand elles sont tarées, qui ont une bonne persistance du rendement laitier et n'ont pas besoin de médicaments. Malheureusement les catalogues d'IA ne parlent que de la persistance et pas du reste. On peut cependant observer les caractères comportementaux et sanitaires chez ses propres vaches et chez les taureaux de monte naturelle. Et il est d'autant plus important de le faire que les vaches transmettent au moins la moitié de leurs caractéristiques héréditaires aux descendants et que leur comportement peut amener d'autres bêtes du troupeau à apprendre. Dans les fermes bio, la sélection va beaucoup plus loin que le seul choix des taureaux d'IA. Des sélectionneurs et des expert-e-s en sélection parlent dans ce numéro de leurs thèmes de prédilection dans le domaine de la sélection bio.

*A. Spengler Neff*  
Anet Spengler Neff

\* Le titre fait référence à l'exposé de Renatus Ziegler lors du congrès «Leben in Bewegung» (La Vie en Mouvement) d'octobre 2010.

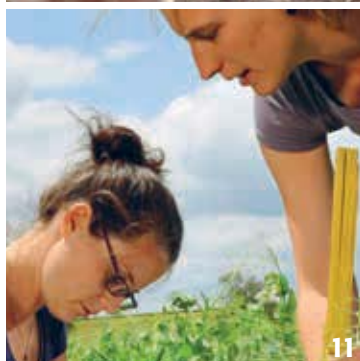
# bioactualités



4



9



11



12



14

## PRODUCTION ANIMALE

### 4 Économiser concentrés et médicaments

D'un côté de nombreuses fermes laitières peuvent encore améliorer l'adaptation de la génétique à leurs conditions, et de l'autre on a besoin de valeurs d'élevage pour la santé et la valorisation des fourrages.

### 8 Déduction pour l'âge des veaux: Pas de solution en vue pour les engraisseurs bio

### 9 Castrer correctement les porcelets mâles

Il faut savoir doser correctement l'anesthésique et l'analgésique et respecter le temps d'attente.

## PLANTES AROMATIQUES

### 10 Nouveautés techniques pour les pros

## GRANDES CULTURES

### 11 Cultures associées:

Les bonnes combinaisons

## CULTURES FOURRAGÈRES

### 12 Optimiser l'utilisation des engrais de ferme

## CULTURES SPÉCIALES

### 14 Produire des champignons en plein air, c'est transformer du bois en nourriture

## DURABILITÉ

### 16 Le catalogue de mesures de Bio Suisse

Une fromagerie de l'Entlebuch et une ferme laitière de l'Emmental prennent les devants.

## TRANSFORMATION ET COMMERCE

### 19 Un fromage saisonnier: Le Vacherin Mont d'Or

## RUBRIQUES

### 18 Bio Suisse (Ordre du jour de l'AD)

### 20 Brèves

### 22 Agenda

### 23 Impressum

### 23 Petites annonces

### 23 Le dernier mot

Vaches de la ferme du FiBL à Frick.

Photo de couverture: Thomas Alfeldli