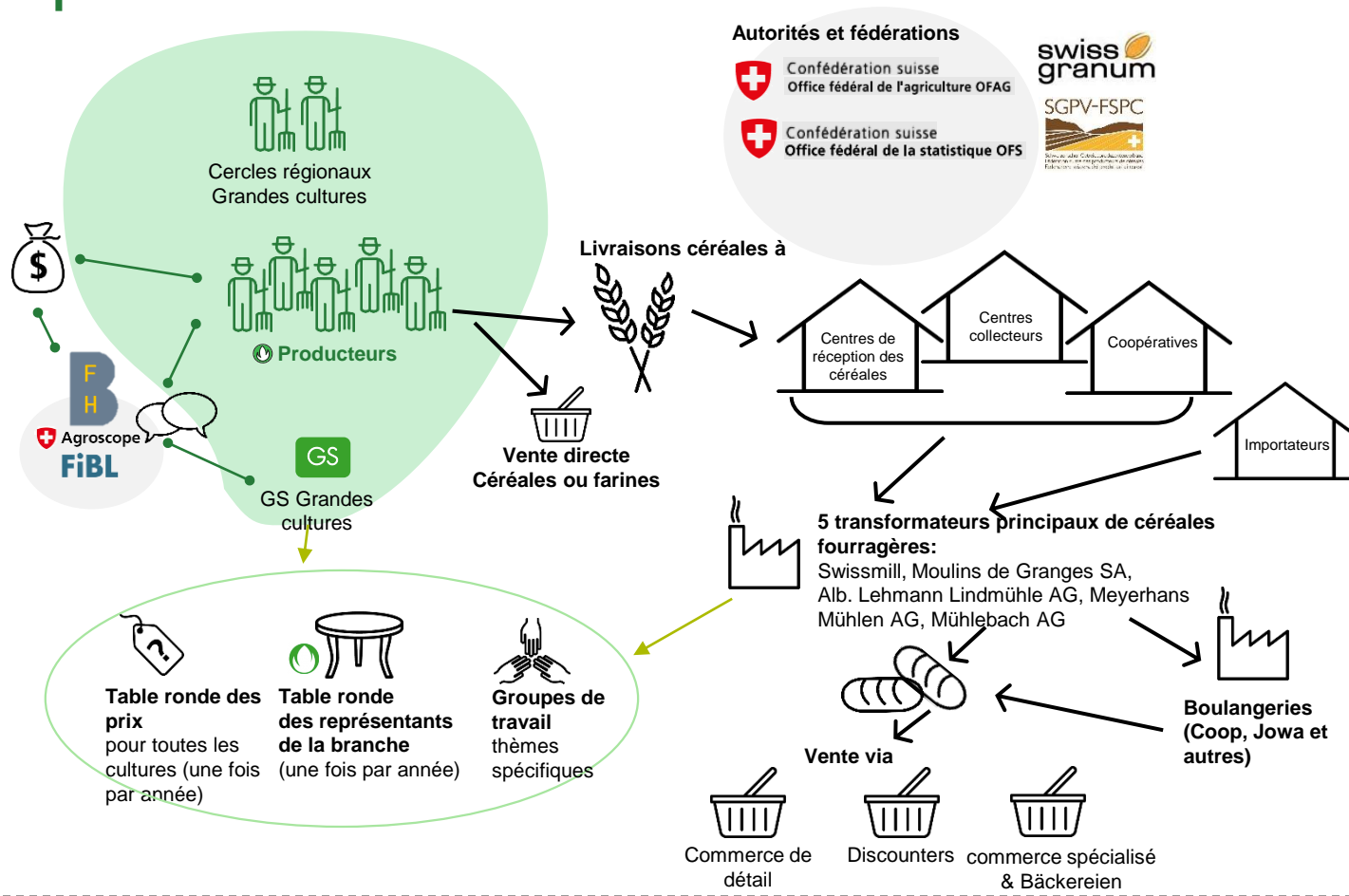
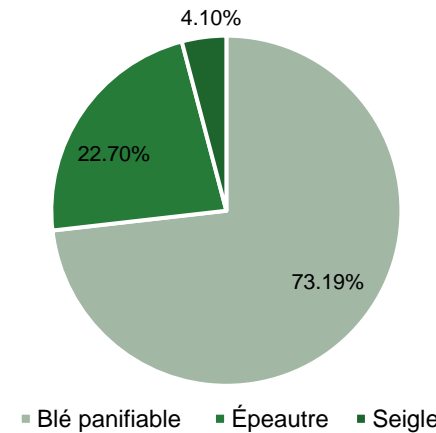


Le marché bio des céréales panifiables



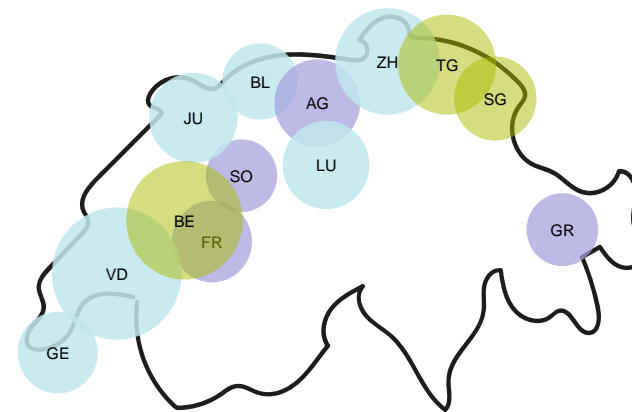
Vue d'ensemble du marché des Céréales panifiables bio

Proportions des cultures par rapport à la surface des céréales panifiables, 2022



Sources: BFS, Agristat

Les principales zones des cultures



Sources: FiBL, Bio Suisse

Instruments de Bio Suisse

Promotion des ventes

- Pain ou pâte dans des dégustations combinées

Promotion de la production

- Différents projets CGCB sur:
 - Blé, seigle et épeautre panifiables
 - Travail du sol

Actuel
Janvier
2023



Le marché des céréales panifiables bio

- **Parts indigènes définitives 22/23:**
Blé 62%, Seigle 55%, Epeautre 89%
- Pas de marché pour les céréales de reconversion sauf le blé panifiable

- Le prix de référence de l'épeautre a été augmenté. Pour le blé il n'y a pas eu de prix de référence.
- Régler la prise en charge avec l'acheteur avant la culture.
- La collaboration à l'intérieur de la branche peut être développée.