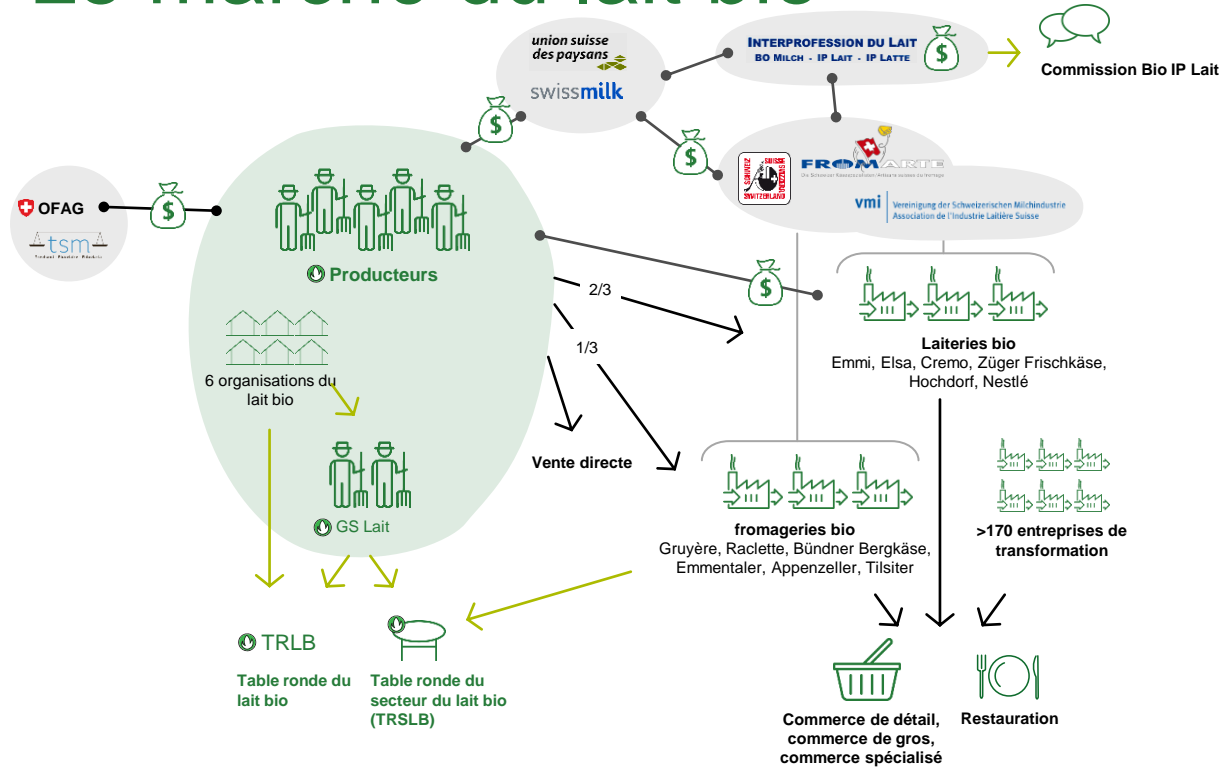


MARCHÉ DU LAIT BIO 2021

Miroir statistique Avril 2022

Le marché du lait bio



Transparence du marché

- Séminaires, articles dans la presse spécialisée et sur www.bioactualites.ch
- Affiliation obligatoire Lait (Cahier des charges)
- Production et valorisation du lait bio

Gestion des quantités

- Possibilité de listes d'attente décidées par les organisations du lait bio
- Autorisations individuelles d'importation (Aii) de Bio Suisse pour les animaux terrestres

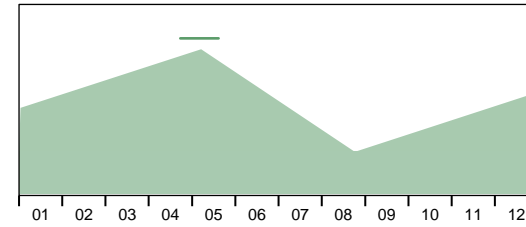
Promotion des ventes

- Dégustations in store
- Passeports numériques communs
- Promotions
- Campagnes en ligne
- Financement: moyens spécifiquement affectés PSL & TRLB

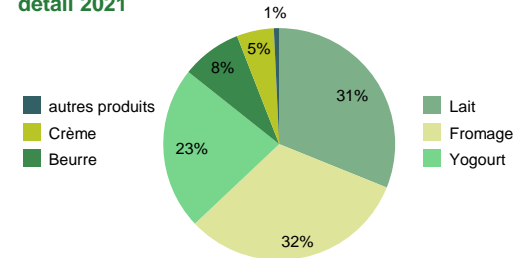
Promotion de la production

- Développement en faveur du bien-être animal

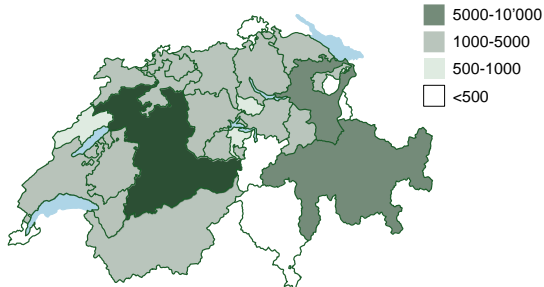
Fluctuations saisonnières des quantités



Répartition des chiffres d'affaires du commerce de détail 2021



Effectif des vaches laitières bio



Env. 3'330 fermes produisent du lait bio

Source: Bio Suisse

2-10 vaches	18.7 % des fermes
10-30 vaches	63.8 % des fermes
30-50 vaches	13.4 % des fermes
50-100 vaches	3.8 % des fermes
>100 vaches	0.2 % des fermes

Chiffres clés importants 2021

Source: BFS, TSM, Nielsen

Effectif du cheptel bio
11 % : 62'000 vaches laitières ↗

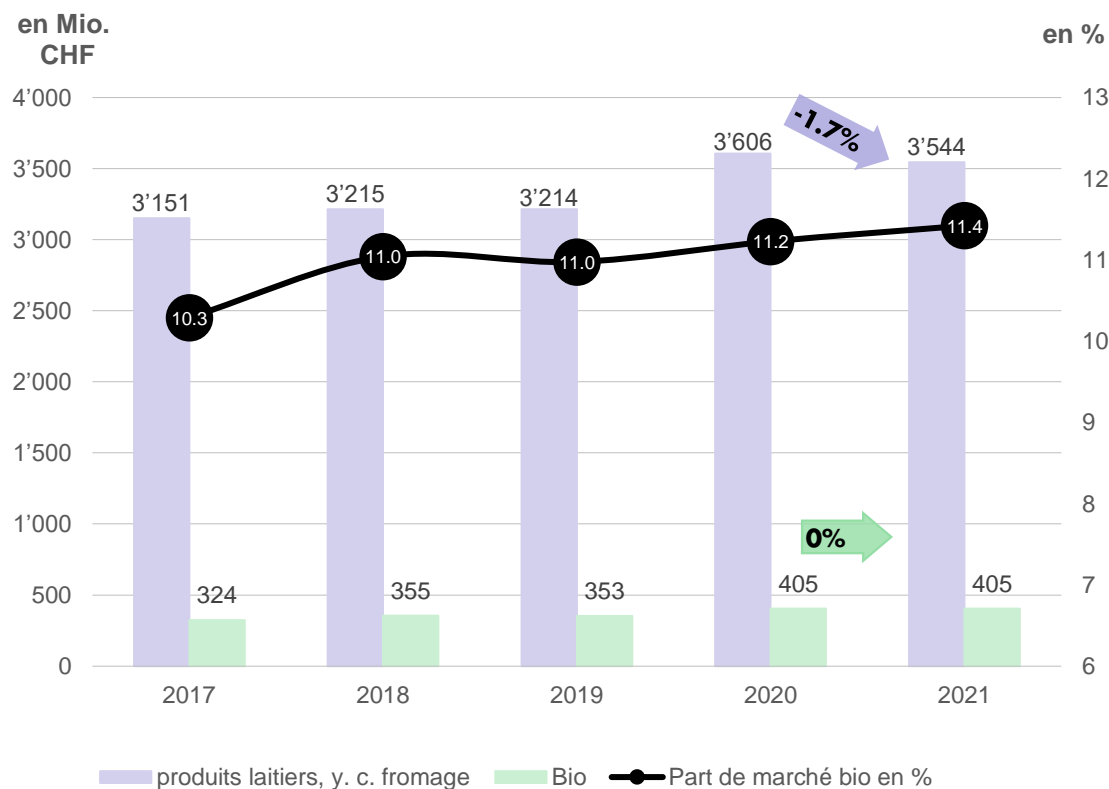
Production bio
8 % : 288'000 t ↗

Chiffre d'affaires bio du commerce de détail
11 % : 405 mio Fr. →

Commerce et consommation

Chiffre d'affaires stable dans le commerce de détail

Chiffre d'affaires produits laitiers, y. c. fromage dans le commerce de détail



Source: Nielsen

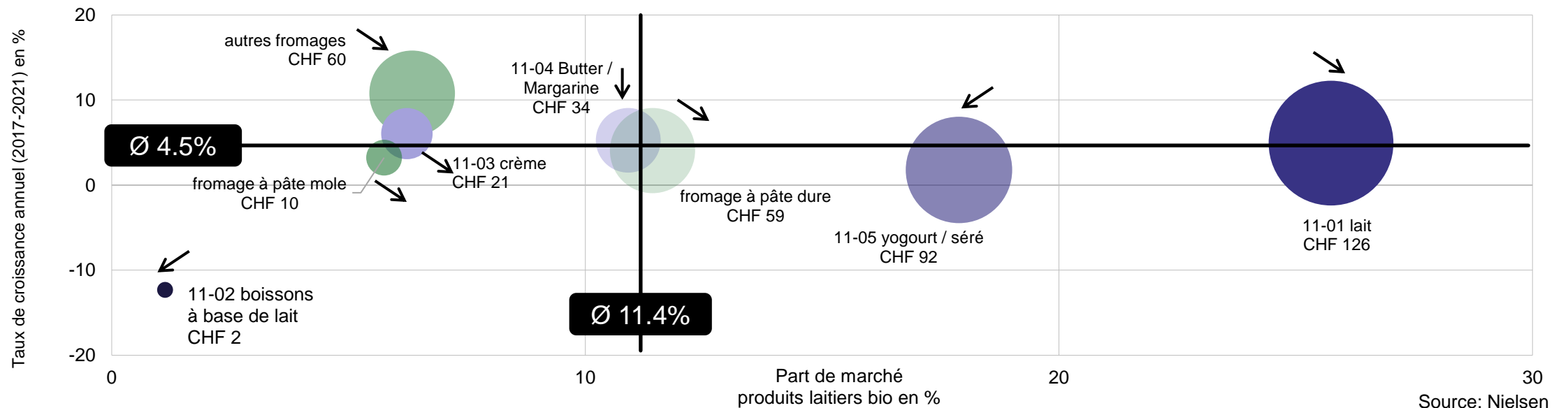
- Le chiffre d'affaires réalisé avec les produits laitiers bio (y. c. fromage) en 2021 était stable dans le commerce de détail (+0%). Le marché global est toutefois en baisse (-1.7%).
- La part du bio au chiffre d'affaires des produits laitiers s'élève nouvellement à 11.4%) (+0.2 PP).
- Alors que la catégorie «autres fromages» (p. ex. mozzarella) a progressé (+3.4 mio Fr., + 6%), la catégorie yogourt a connu une baisse (-5.3 mio Fr., -6%). Ces évolutions contraires s'annulent dans l'ensemble.

Les données «chiffre d'affaires produits laitiers (sans fromage) dans le commerce de détail», «chiffre d'affaires fromage dans le commerce de détail» et «total fromage» sont disponibles sur demande.

Forte progression du fromage bio

- Le lait de consommation (126 mio Fr.), les yogourts (92 mio Fr.) et les «autres fromages» (60 mio Fr.) présentent les plus grandes parts de chiffre d'affaires.
- Le lait de consommation (27%), les yogourts (17%) et le fromage à pâte dure (12%) présentent des parts de marché supérieures à la moyenne.
- Des taux de croissance supérieurs à la moyenne sont constatés chez les «autres fromages» (11%), la crème (6%) et le lait de consommation.

Analyse du portfolio des produits laitiers bio



Source: Nielsen

Prix aux consommateurs à la hausse pour le beurre et le fromage

2021	Gruyère (kg)			Mozzarella (kg)			Lait Past (l)			Beurre de choix (kg)			Yogourt nature (kg)		
	Bio	Conv.	Diff.	Bio	Conv.	Diff.	Bio	Conv.	Diff.	Bio	Conv.	Diff.	Bio	Conv.	Diff.
Janvier	24.43	18.53	32%	16.27	11.01	48%	1.89	1.65	14%	20.93	17.75	18%	4.17	3.49	20%
Février	24.54	18.78	31%	16.26	11.01	48%	1.92	1.66	15%	20.45	17.83	15%	4.23	3.56	19%
Mars	24.61	18.32	34%	16.05	11.33	42%	1.90	1.66	14%	20.86	17.85	17%	4.21	3.58	18%
Avril	24.41	18.17	34%	15.04	11.68	29%	1.90	1.66	15%	20.43	17.43	17%	4.15	3.51	18%
Mai	22.86	19.12	20%	16.30	11.44	42%	1.90	1.67	14%	20.96	17.66	19%	4.14	3.58	16%
Juin	23.79	18.64	28%	16.30	11.82	38%	1.89	1.67	13%	21.14	17.32	22%	4.14	3.59	15%
Juillet	24.05	18.83	28%	16.70	11.49	45%	1.90	1.68	13%	20.99	17.99	17%	4.17	3.66	14%
Août	22.92	18.40	25%	15.96	11.71	36%	1.90	1.67	14%	20.25	17.89	13%	4.15	3.60	15%
Septembre	25.05	18.68	34%	15.66	11.21	40%	1.90	1.67	14%	21.16	17.64	20%	4.06	3.59	13%
Octobre	25.21	18.69	35%	15.22	10.78	41%	1.89	1.67	13%	20.63	17.85	16%	4.08	3.55	15%
Novembre	24.76	18.31	35%	15.97	10.77	48%	1.91	1.67	15%	21.29	17.39	22%	4.01	3.54	13%
Décembre	25.66	18.34	40%	16.20	10.75	51%	1.89	1.67	14%	21.50	17.19	25%	4.07	3.52	15%
Moyenne	24.36	18.57	31%	15.99	11.25	42%	1.90	1.67	14%	20.88	17.65	18%	4.13	3.57	16%

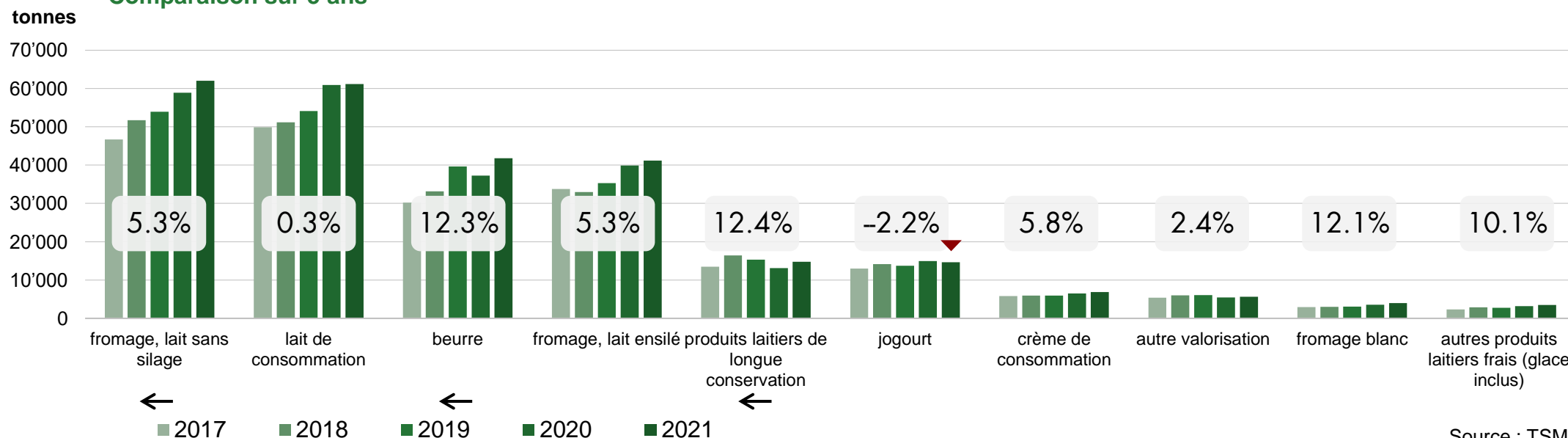
- Les prix à la consommation pour le yogourt nature bio ont baissé. Ils sont stables pour le lait bio pasteurisé et la mozzarella bio et ils ont augmenté pour le Gruyère bio et le lait bio.
- La différence de prix avec les produits laitiers conventionnels se situe en moyenne entre 14 et 42%.

Valorisation

La transformation progresse de 4.8%

- La valorisation du lait bio (+4.8%) a moins augmenté que la production. Globalement ce sont 256 mio kg de lait bio qui ont été transformés.
- Le beurre a connu la plus grande progression aussi bien en quantité qu'en pourcentage (+4600 t d'équivalents-lait, +12.3%).
- La croissance régulière du fromage est digne d'attention. Le fromage à base de lait de non-ensilage est dorénavant la plus grande catégorie de transformation.

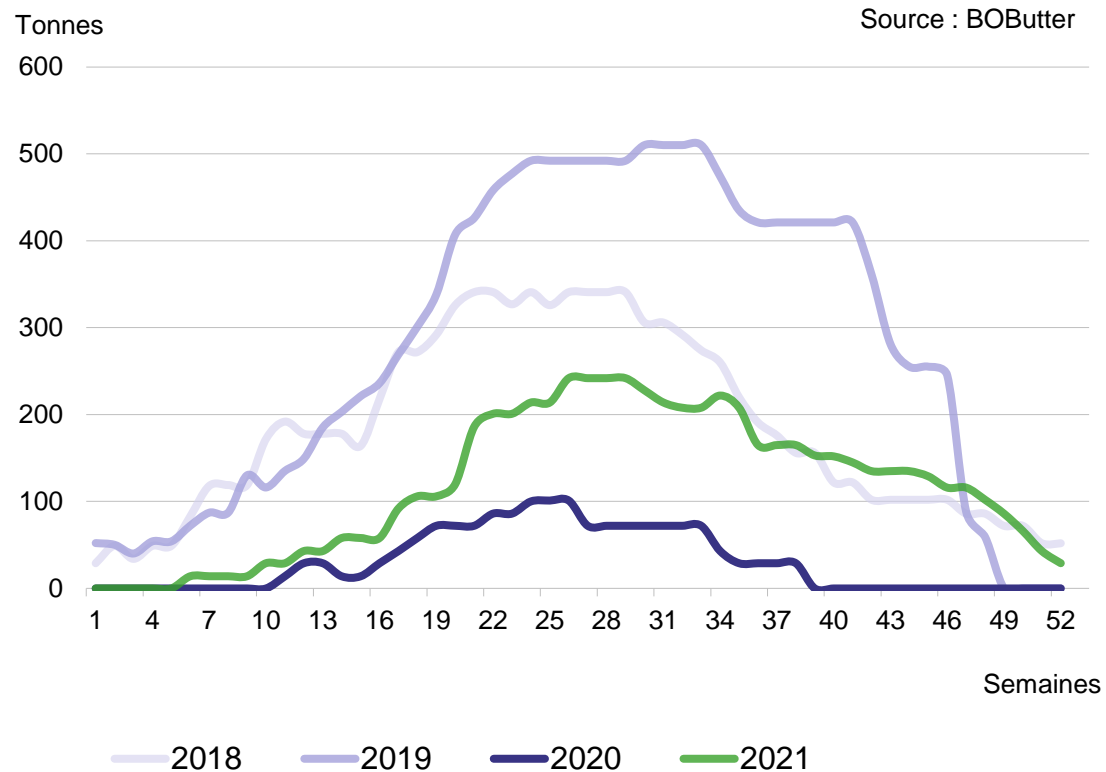
Valorisation du lait bio Comparaison sur 5 ans



Source : TSM

Stocks normaux de beurre bio

Beurre bio Des stocks dans l'entrepôt de surgélation

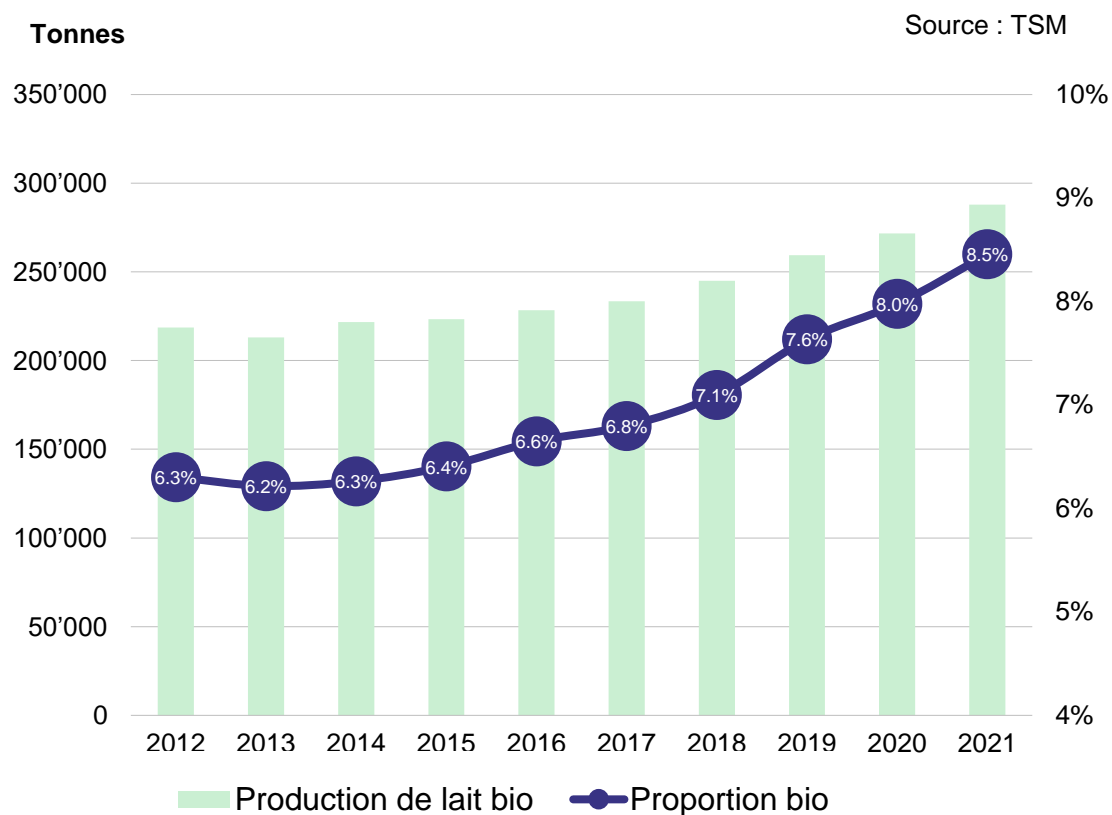


- Les stocks de beurre bio se sont développés normalement en 2012.
- Les stocks de beurre ont atteint leur niveau le plus élevé en juillet 2021 avec 242 t.

Production

La production progresse de 6.0% en 2021

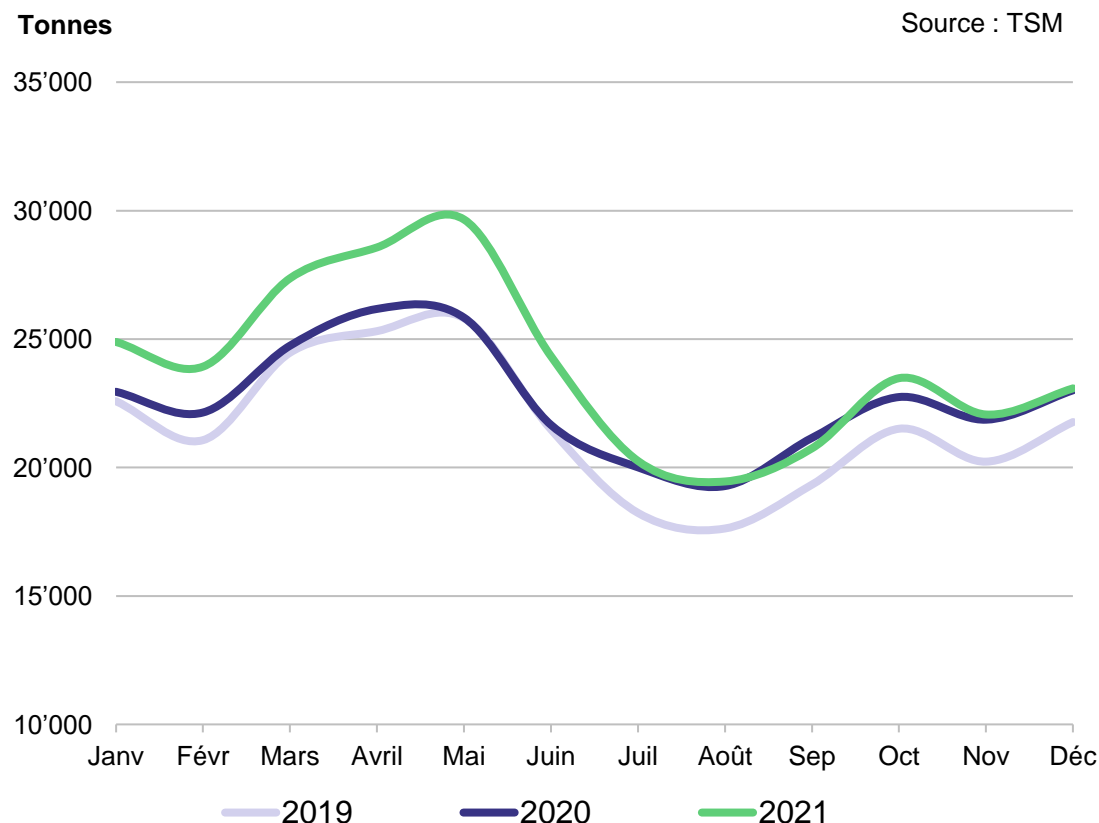
Production de lait bio



- En 2021, la production de lait bio a augmenté de 16 mio kg. Cela correspond à une croissance de 6.0% par rapport à l'année précédente.
- Ces dix dernières années, la production de lait bio n'a jamais augmenté autant qu'en 2021.
- Globalement, la production de lait bio a atteint 288 mio kg.
- La part du lait bio à l'ensemble de la production laitière a passé de 8.0% à 8.5%.

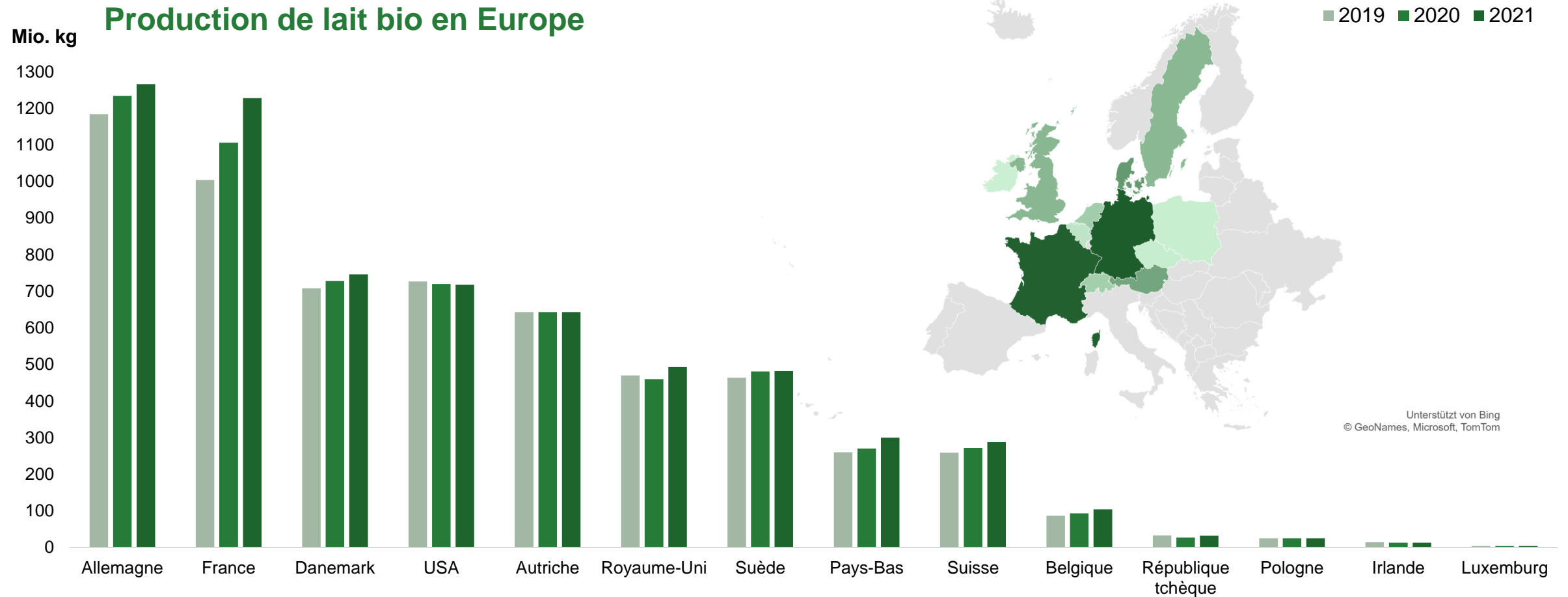
Croissance record au printemps 2021

Production de lait bio



- La production de lait bio est soumise à d'importantes fluctuations saisonnières.
- L'augmentation de la production en 2021 était principalement concentrée sur le premier semestre. Cela est en rapport avec les listes d'attente de 2020 des organisations du lait bio.
- En mai 2021, la production de lait a connu une croissance quasi record de 15% par rapport à l'année précédente.
- Pendant le deuxième semestre, la production de lait se situait au niveau de l'année d'avant, partiellement aussi un peu plus bas.

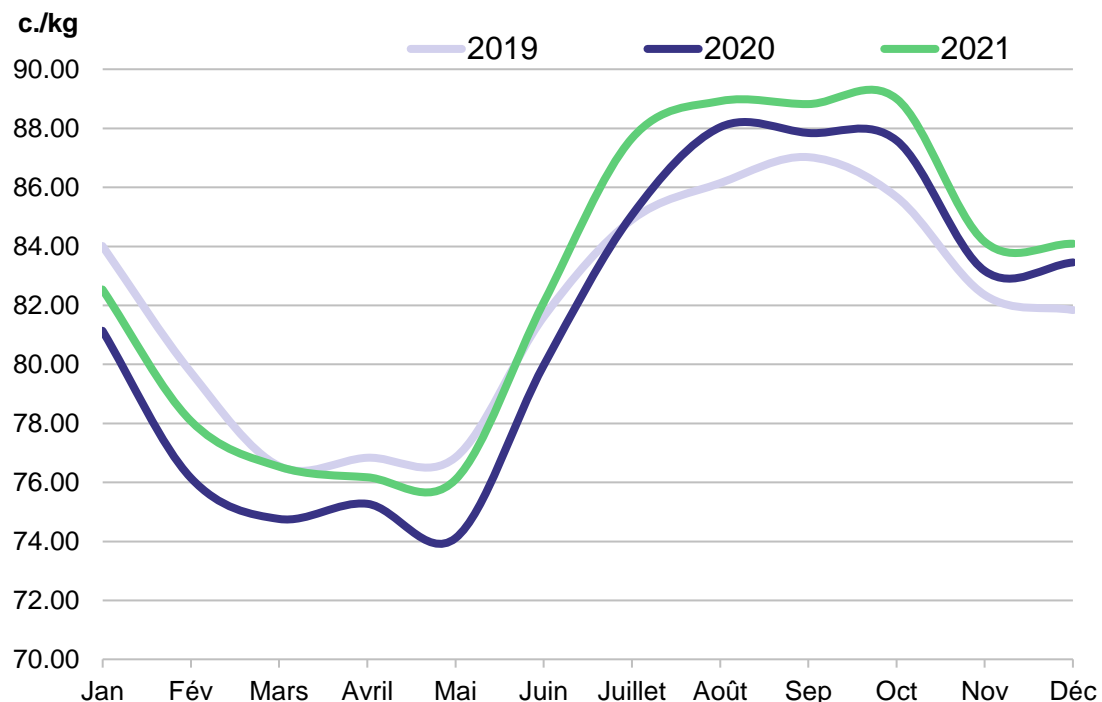
Production de lait bio croissante en Europe



Source: Network of European Organic Milk Producers (NEOMP)

Le prix du lait bio augmente de 1 c./kg

Prix du lait bio réalisé au départ de la ferme

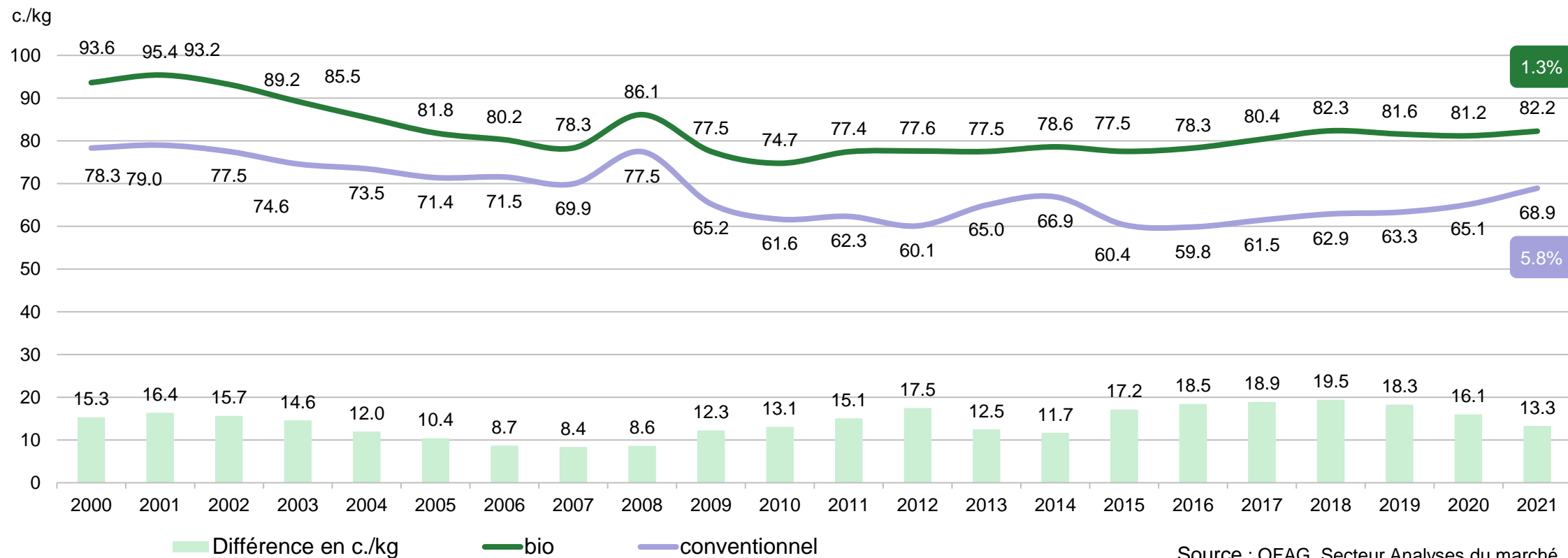


Source : OFAG, Secteur Analyses du marché

- Le prix du lait bio augmente depuis juillet 2020.
- En 2021, les prix mensuels se situent tous au-dessus de ceux de l'année précédente.
- Le prix annuel moyen de 82.2 c./kg est supérieur de 1 c./kg (+1.3%) à celui de l'année précédente.
- Depuis 2017, le prix annuel moyen est supérieur à 80 c./kg.

La différence de prix s'amenuise

Prix aux producteurs pour le lait cru
 Comparaison à long terme | Évolution des valeurs annuelles moyennes

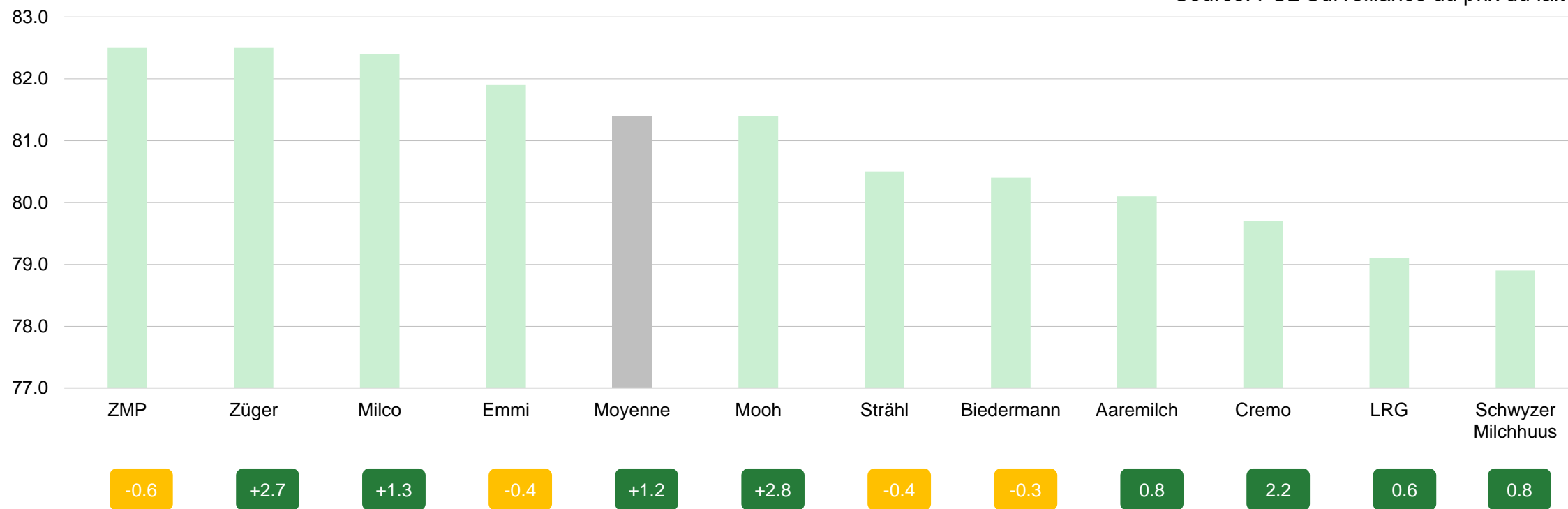


Prix selon les premiers acheteurs

R12 2021 Prix standard aux producteurs

réalisé au départ de la ferme (180'000 kg, 40g graisse/kg et 33g protéine/kg)

Source: PSL Surveillance du prix du lait

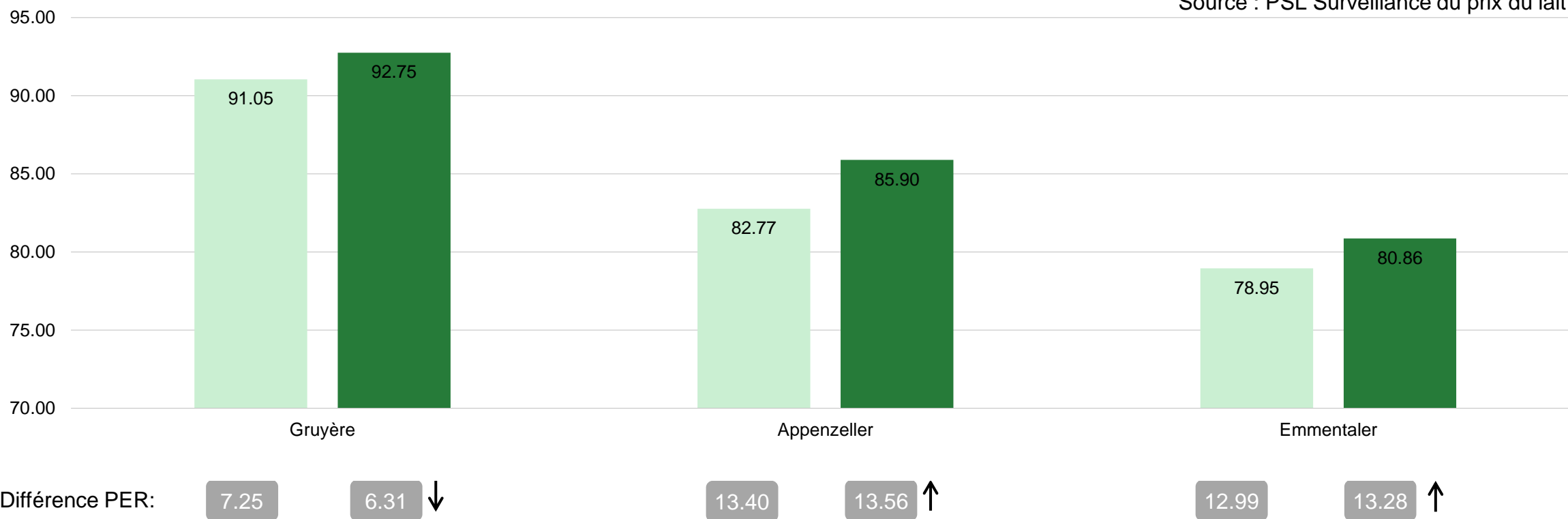


Prix selon le type de fromage

R12 2021 Prix du lait de fromagerie bio

réalisé au départ de la ferme (180'000 kg, 40g graisse/kg und 33g protéine/kg)

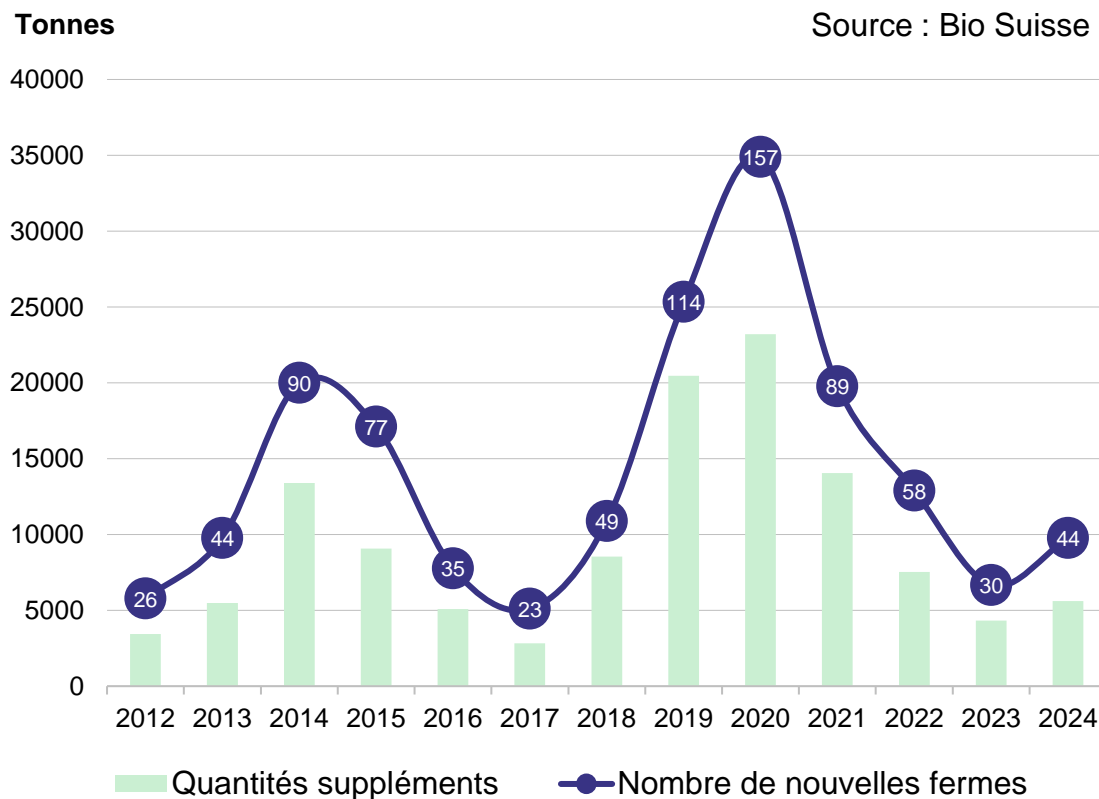
Source : PSL Surveillance du prix du lait



Perspectives

Nombre moins haut de reconversions

Nouveaux producteurs de lait Bourgeon



- En 2023, 30 fermes laitières termineront leur reconversion et produiront ensemble 4'300'000 kg de lait bio.
- En 2024, le nombre de fermes Bourgeon augmentera légèrement. 44 nouvelles fermes produiront dans les 5'600'000 kg de lait bio. Près de la moitié de ce lait proviendra de Suisse orientale (voir transparent suivant).

Près de la moitié du lait de reconversion vient de Suisse orientale

Régions	2023		2024	
	Nombre de ferme	Quantité de lait	Nombre de ferme	Quantité de lait
Suisse orientale (SG, TG, AR, GL, GR, ZH)	6	725'000	16	2'372'000
Berne (BE)	8	774'000	16	1'532'000
Suisse du Nord-Ouest (AG, SO)	0	0	4	723'000
Suisse centrale (LU, NW, OW, SZ)	6	853'000	6	678'000
Suisse romande (VD, FR, NE)	10	1'986'000	2	320'000
Total	30	4'338'000	44	5'625'000

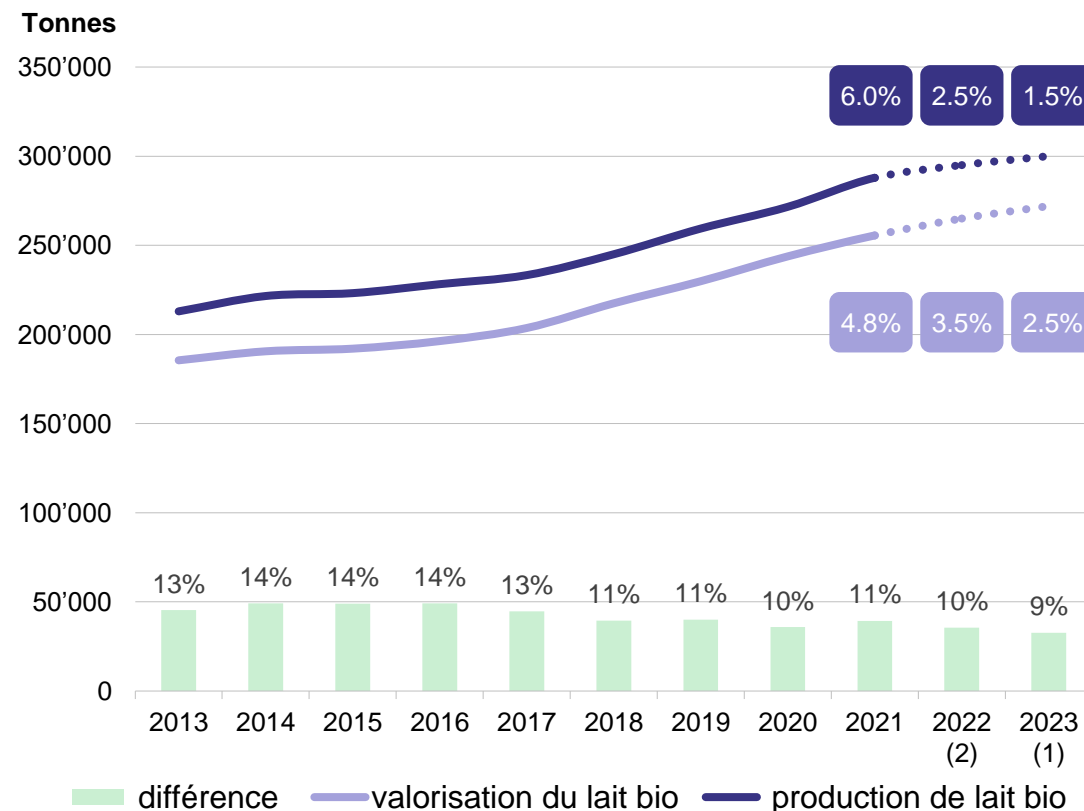
Source: Bio Suisse

Légère croissance en prévision

- Bio Suisse a revu à la baisse son pronostic de croissance pour 2022. Actuellement, Bio Suisse mise sur une légère croissance de la production de lait bio (env. 0.0% à 2.5%).
- Depuis le 1^{er} janvier 2022, environ 60 nouveaux producteurs-trices livrent du lait bio supplémentaire, ce qui est relativement peu en comparaison avec les années précédentes.
- Les nouvelles directives d'affouragement (100% d'aliments Bourgeon Suisse dont au max. 5% de concentrés) entrent en vigueur à partir de cette année. Ces directives plus sévères auront à court et long terme une répercussion à la baisse sur la quantité de lait.

Évolution des quantités de lait bio

Source : TSM, Bio Suisse



Informations générales

Remarques pour les personnes intéressées par la reconversion

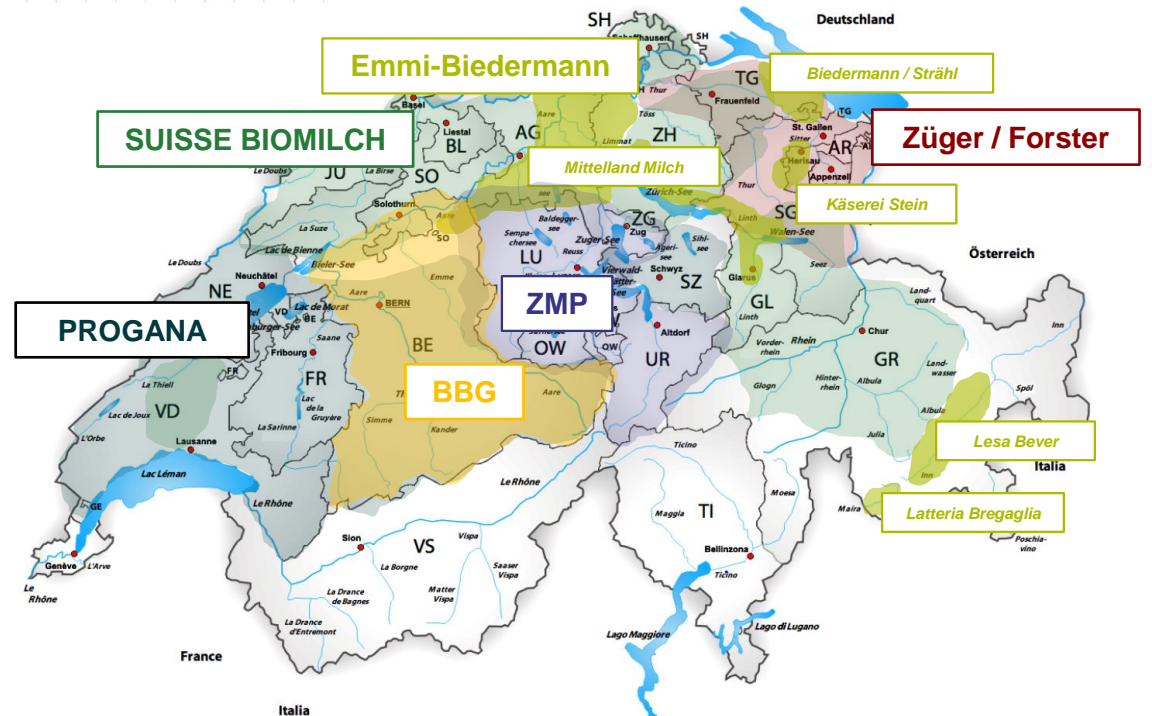
Nous recommandons aux personnes intéressées par la reconversion de contacter une des organisations du lait bio pour définir les conditions de prise en charge. Le lait bio est recherché dans certains secteurs et régions. Surtout les organisations de fromages traditionnels comme p. ex. La Tête de Moine AOP recherchent des nouveaux producteurs-trices bio.

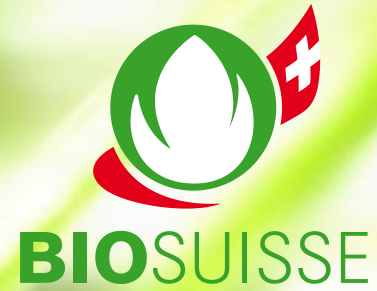


Les 6 organisations du lait bio

1. Progana
2. Association Suisse Biomilch
3. Association Bio-Lieferanten Emmi-Biedermann
4. Biomilchring ZMP
5. Berner Biomilch Gesellschaft (BBG)
6. Association de producteurs Züger / Forster

Pour en savoir plus sur l'affiliation obligatoire:
bioactualites.ch/marche-bio-reboume/marche-bio/lait-de-vache





Andreas Bisig
Product manager Lait

Tel. 061 204 66 37 (direkt)
andreas.bisig@bio-suisse.ch

Bio Suisse
Peter Merian-Strasse 34
CH-4052 Basel
Tel. 061 204 66 66
www.bio-suisse.ch

Die Inhalte dieser Präsentation sind Eigentum von Bio Suisse und dürfen nur mit Genehmigung weiterverwendet werden.

Les contenus de cette présentation sont la propriété de Bio Suisse et ne peuvent être réutilisés sans autorisation.